

Introduction

Les **antipsychotiques** sont connus pour engendrer à terme des effets cardio-métaboliques avec notamment des **prises de poids importantes et stigmatisantes pour le patient**. Les antidiabétiques oraux sembleraient être une piste envisagée par la littérature pour limiter cet effet. Sans recommandations actuellement disponibles, leur utilisation se fait alors hors AMM.

L'objectif est d'étudier l'utilisation de la Metformine pour ensuite encadrer son utilisation sur notre site.

Matériel & Méthode

Etude rétrospective monocentrique un jour donné à deux reprises (14/01/2020 et 02/08/2020) en psychiatrie.

Extraction des prescriptions de Metformine via le logiciel d'aide à la prescription Genois®.

Recueil des informations via le dossier patient informatisé (DPI) CortexteNet® et le logiciel de biologie DxCare® : âge, antécédents somatiques, traitements concomitants et critères du syndrome métabolique définis par la Fédération internationale du diabète.

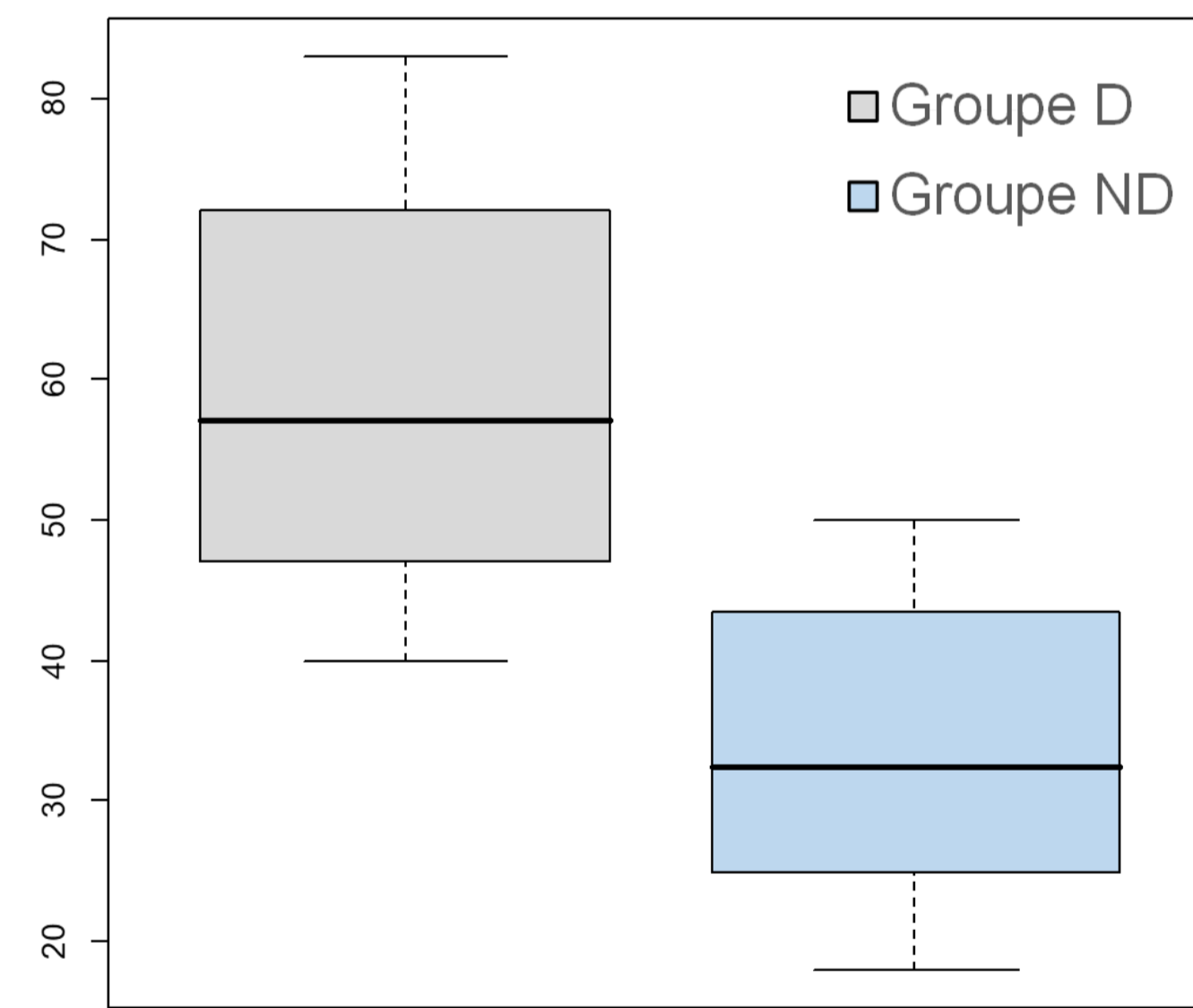
Résultats

41 patients sous Metformine

Groupe diabétique (D) : 71 % (n=29) des patients avec un diabète

Groupe non diabétique (ND) : 29 % (n=12) des patients sans antécédents de diabète

1 – Répartition des âges groupe D et ND

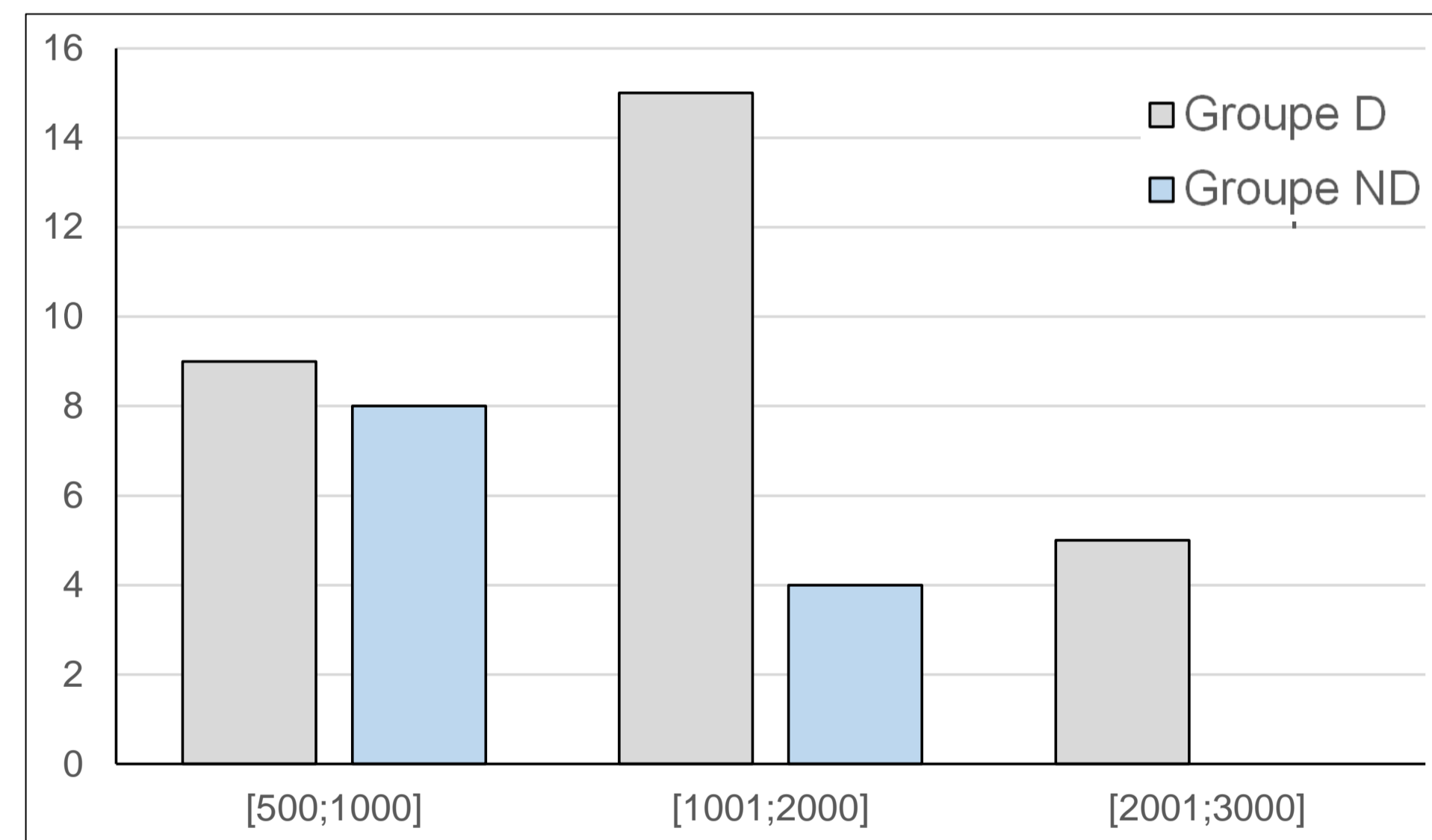


1 : Age moyen : 59,5 ans pour le groupe D et 33,8 ans pour le groupe ND (p-value* = 10⁻⁶).

2 : Dose journalière moyenne : 1702 mg pour le groupe D et 1125 mg pour le groupe ND (p-value* = 0,01).

*Tests de student au risque $\alpha=5\%$ réalisés avec le logiciel R®.

2 – Dose journalière de Metformine Chlorhydrate (en mg)



92% (n=11)

L'instauration de la Metformine est précisée dans le DPI et fait suite à une **prise de poids imputée à l'utilisation d'antipsychotiques**.

8% (n=1)

La raison de l'instauration de la Metformine n'est pas précisée dans le DPI.

Dans le groupe ND, les antipsychotiques les plus prescrits sont :

la Clozapine (58%, n=7), la Chlorpromazine (42%, n=5) et l'Olanzapine (33%, n=4).

Critères :

N°1 = Obésité abdominale
N°2 = Faible taux de cholestérol HDL ou Hypertriglycéridémie
N°3 = Hypertension artérielle
N°4 = Hyperglycémie à jeun

3 – Critères remplis par le groupe ND

Patient N°	Critère N°			
	1	2	3	4
1				
2	x	x		
3	x		x	
4	x	x		
5				
6	x			
7	x		x	
8	x	x		
9	x	x		
10	x			
11				
12	x		x	
Total	9	4	3	0

Conclusion & Perspectives

L'utilisation hors-AMM de la Metformine sur notre site concerne **une proportion non négligeable des prescriptions de Metformine**. Dans la majorité des cas, son **introduction a lieu suite à une prise de poids imputée à l'utilisation d'antipsychotiques** chez des sujets jeunes et se fait avec prudence par les prescripteurs qui utilisent des **doses modérées** de Metformine. Les antipsychotiques les plus prescrits dans le groupe ND ont déjà été identifiés dans la littérature comme faisant partie de ceux ayant le plus grand risque de prise de poids. Une communication a été rédigée sur le bon usage de la Metformine, associée à un rappel sur les règles hygiéno-diététiques.