

CONTEXTE

- Dans le contexte de l'épidémie du Sars-CoV-2 (COVID-19) se pose le problème des réticences des patients à se rendre en pharmacies de ville et hospitalière.
- De plus, des études relient la prise des médicaments agissant sur le système rénine-angiotensine-aldostérone (SRAA) et la prévalence des patients atteints de forme grave de la COVID-19 : quel impact sur l'adhésion médicamenteuse?

OBJECTIF

Comparer et évaluer l'adhésion médicamenteuse des traitements chroniques et les changements d'habitude concernant la prise des médicaments en lien avec le confinement.

MATÉRIEL ET MÉTHODES

- Etude monocentrique et rétrospective sur 2 mois (15 mai – 15 juillet 2020)
- Questionnaire anonyme oral (HTA+) ou écrit (VIH+)
- Deux populations sont étudiées :
 - ✓ Patients traités par antihypertenseur suivis en pharmacie de ville (HTA+)
 - ✓ Patients sous traitement antirétroviral suivis en pharmacie hospitalière (VIH+)

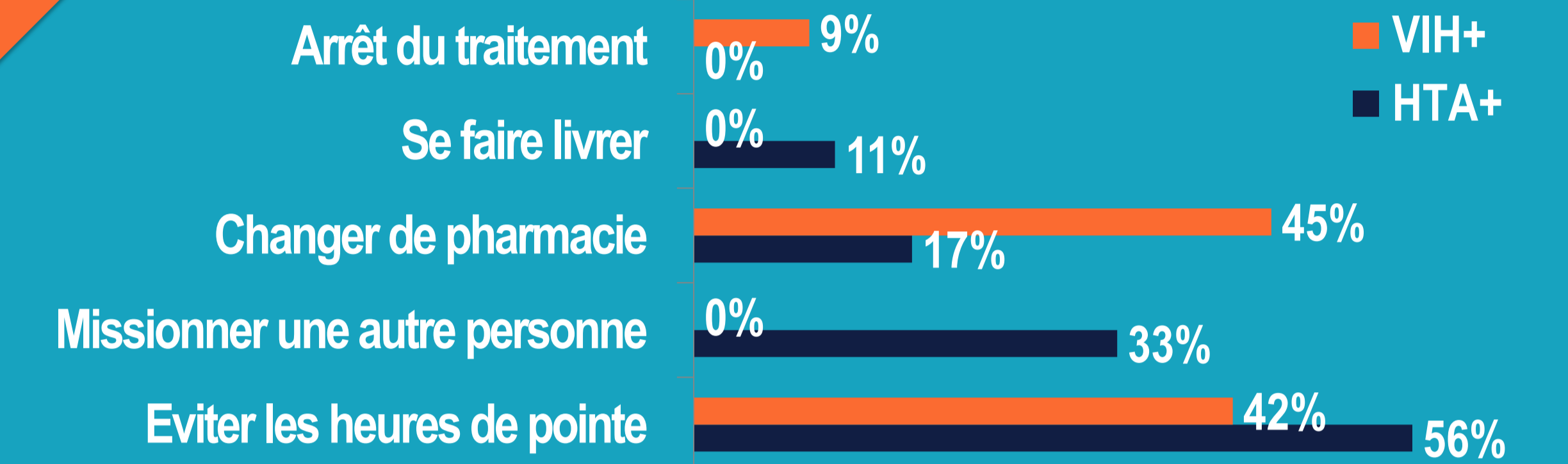
	HTA+	VIH +
Nombre de patients	61	81
Âge moyen	61,7 ans	53,1 ans
Sex ratio	2,1	3,1

ARRÊT DES TRAITEMENTS CHRONIQUES

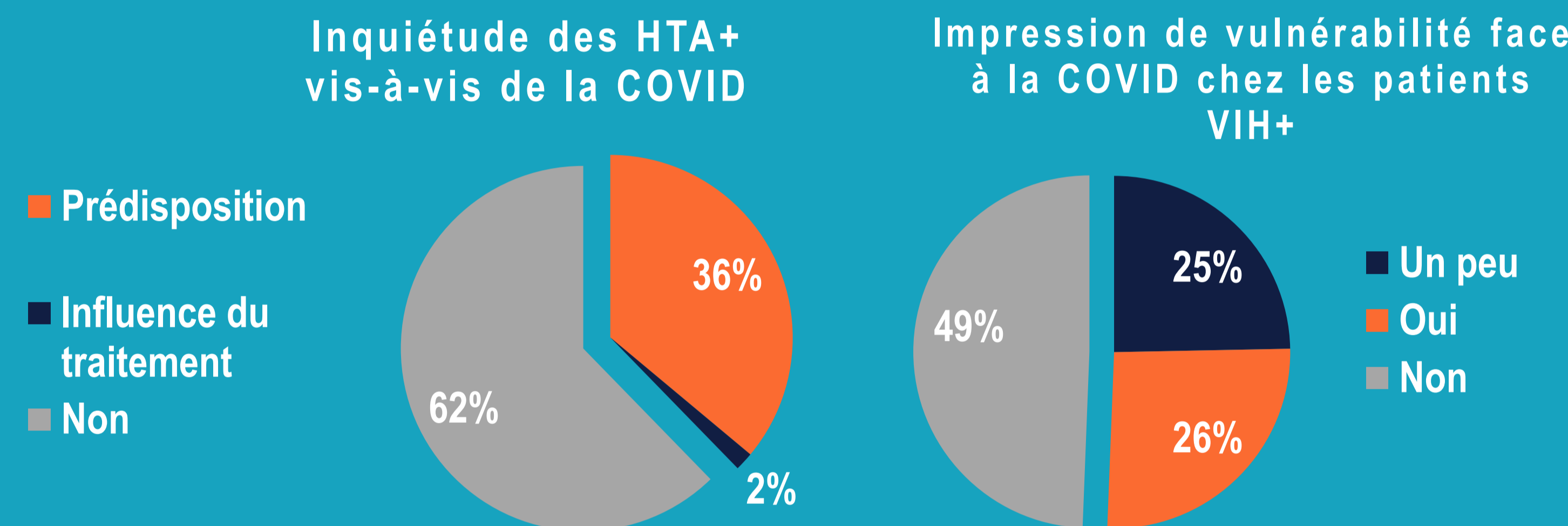


RÉSULTATS

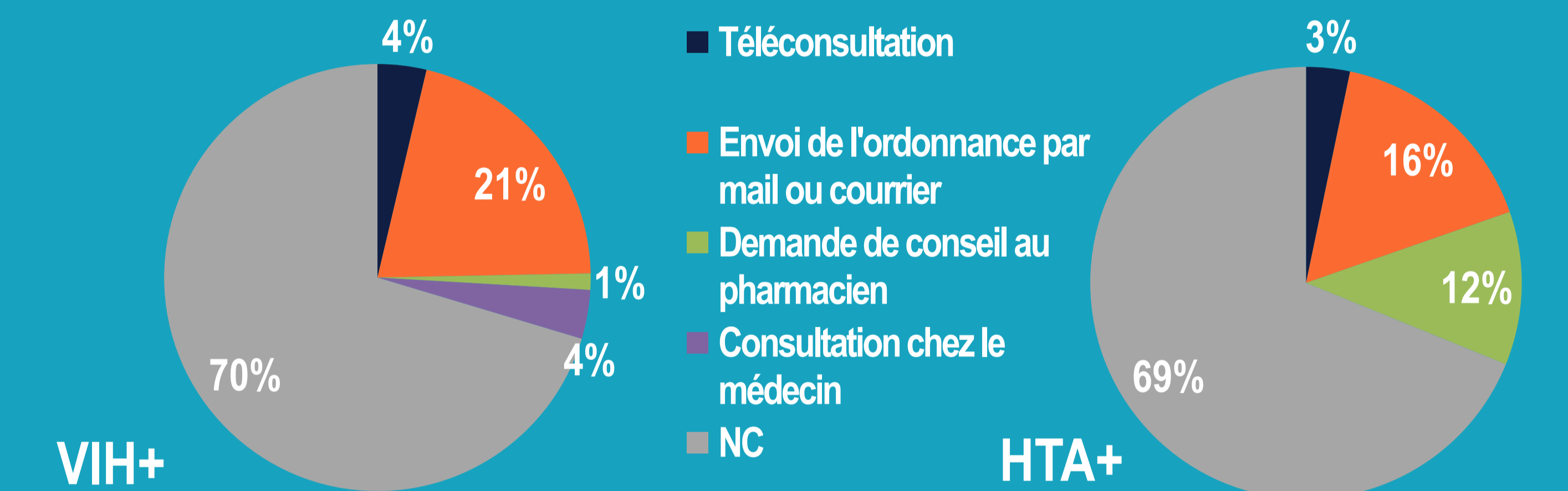
30% DES HTA+ ET 41% DES VIH+ ONT CHANGÉ LEURS HABITUDES



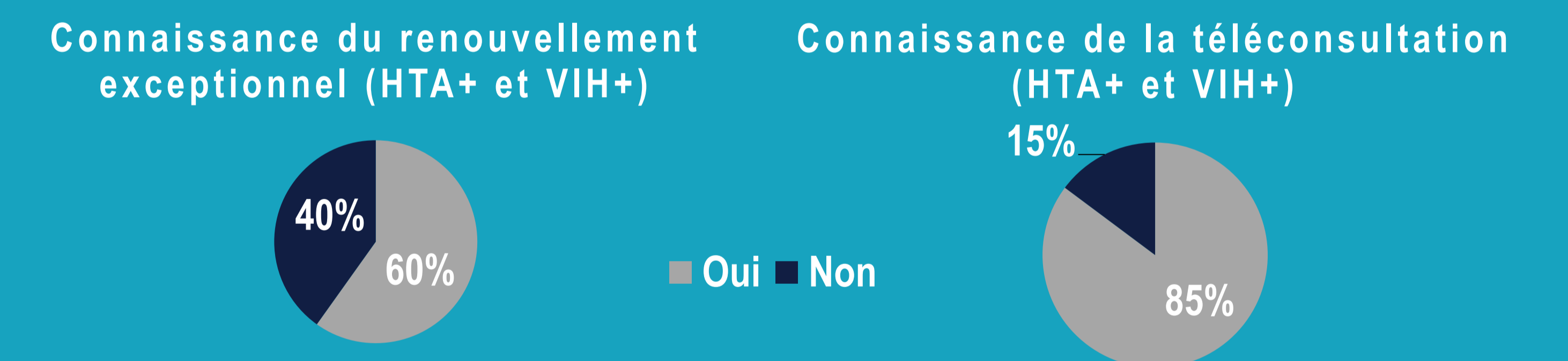
LA COVID-19 FACE AUX MALADIES CHRONIQUES



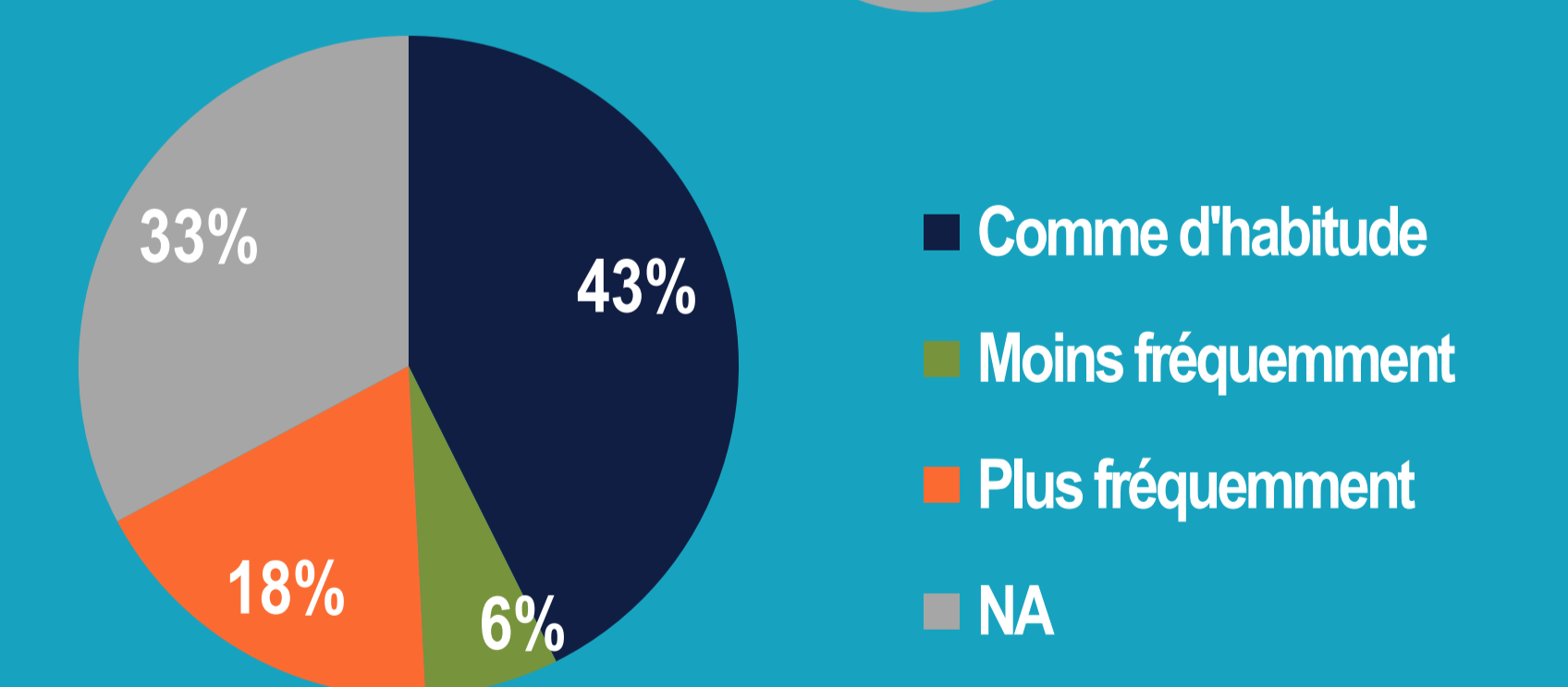
CONDUITE TENUE FACE AUX ORDONNANCES PÉRIMÉES



CONNAISSANCE DU RENOUELEMENT EXCEPTIONNEL ET DE LA TÉLÉCONSULTATION



PRISE DE LA TENSION ARTÉRIELLE (HTA+)



DISCUSSION

- **Peu d'impact** concernant les études mettant en cause les médicaments du SRAA dans l'apparition des formes graves de la COVID-19 :
 - ✓ Non connaissance de ces études
 - ✓ Confiance envers les médecins rappelant qu'il faut continuer ces traitements
- **HTA+ très observants** et mieux informés que les VIH+ à la téléconsultation et au renouvellement exceptionnel
- **Anxiété** liée au confinement : explique la fréquence de la prise de tension chez certains HTA+

- **Patients VIH+ moins observants** que les HTA+
- Une part importante a poursuivi la prise en charge à l'officine :
 - ✓ Sentiment de vulnérabilité
 - ✓ Peur de croiser des malades à l'hôpital
 - ✓ Peur de se déplacer jusqu'à l'hôpital
- Mais ces patients reviennent tout de même à l'hôpital pour récupérer leurs médicaments
 - ✓ Par habitude
 - ✓ Par besoin de plus de confidentialité
 - ✓ Pour le suivi en consultation à l'hôpital

- **Améliorer l'adhésion médicamenteuse** :
 - ✓ Sensibiliser à l'existence du renouvellement exceptionnel et de la téléconsultation
 - ✓ Rôle essentiel du pharmacien : professionnel de santé accessible et à proximité
- **Évaluer l'impact de l'inobservance pendant le confinement des VIH+ sur le long terme** :
 - ✓ Augmentation de la charge virale?
 - ✓ Augmentation de la résistance aux antirétroviraux?